



UPPSALA  
UNIVERSITET

# Hälsa och ojämlikhet bland barn och unga i Sverige

Helena Svaleryd

Nationalekonomiska institutionen, Uppsala universitet

Studie av sambandet mellan familjens  
**sociala status** och **barnens hälsa**

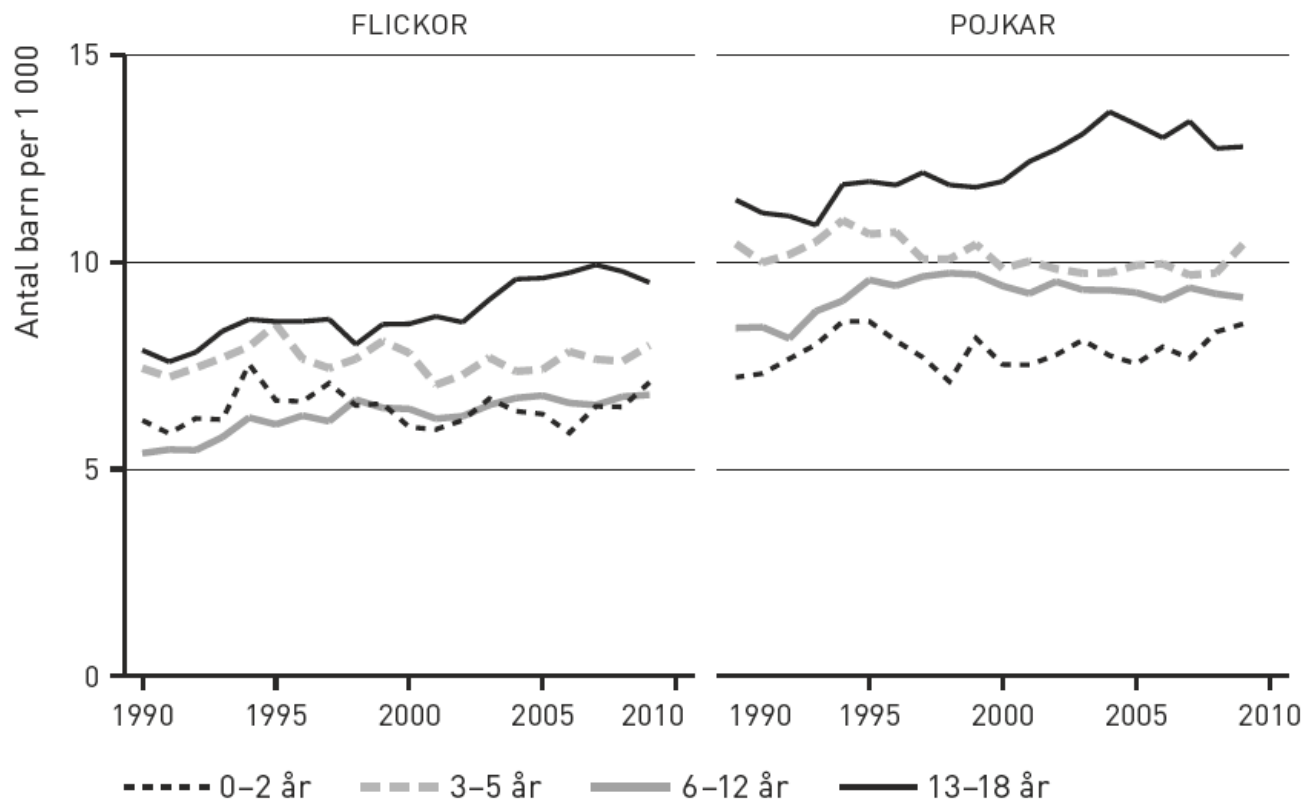
# Varför kan familjebakgrund spela roll för barns hälsa?

- **Brist på ekonomiska resurser** begränsar föräldrarnas möjligheter att erbjuda barnen goda uppväxtvillkor
- **Låg utbildning** hos föräldrarna påverkar deras förmåga att ta till sig kunskap om hur barns hälsa kan främjas.
- **Låg rang** i den sociala strukturen orsakar stress
- **Kulturella faktorer och normer** innebär att efterfrågan och tillgången på vård ser olika ut i olika grupper. Normer kan också påverka hälsofrämjande beteende.
- **Genetiska faktorer**

# Hur mäter man barns hälsa?

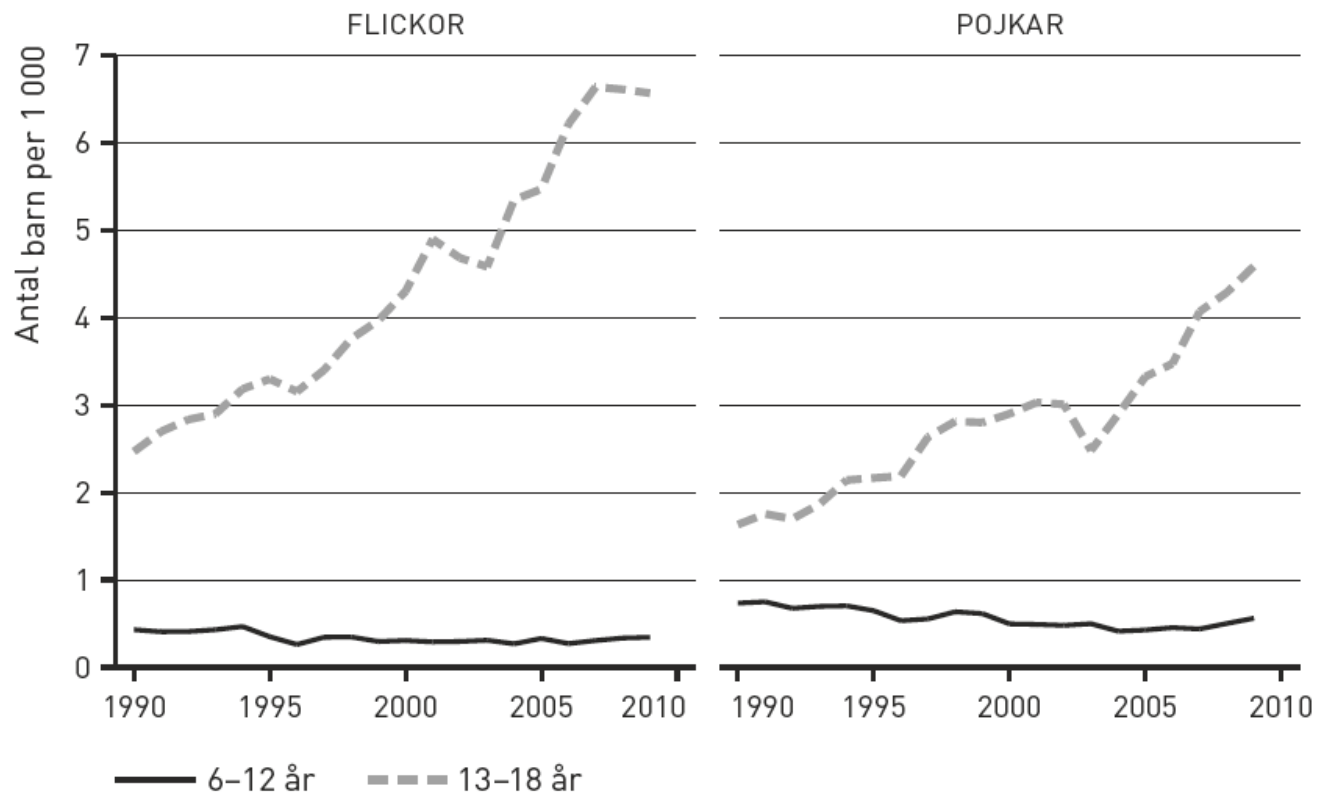
- Vi mäter med hjälp av registerdata
  - Patientsregistret
  - Läkemedelsregistret
  - Öppenvård i Stockholms län
- Olika diagnoser: mental ohälsa, diagnoser relaterade till alkohol, substansberoende
- Alternativ - enkäter

# Inskrivningar på grund av skador och förgiftning har ökat bland tonåringar



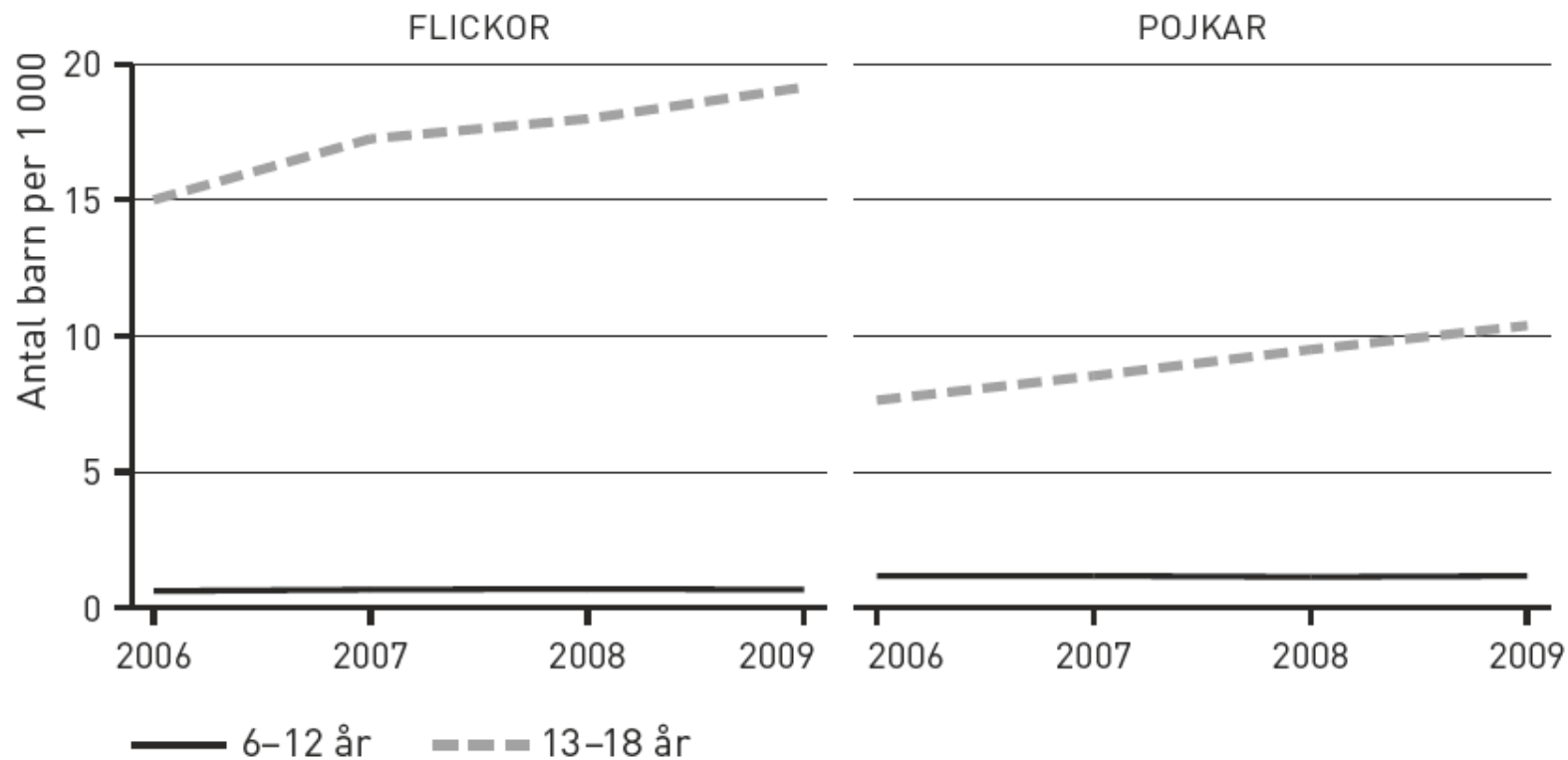
Figur 1.11 Inskrivningar efter ålder och kön – diagnos: skador och förgiftningar, 1990–2009.

# En dramatisk ökning av inskrivningar på grund av psykisk ohälsa



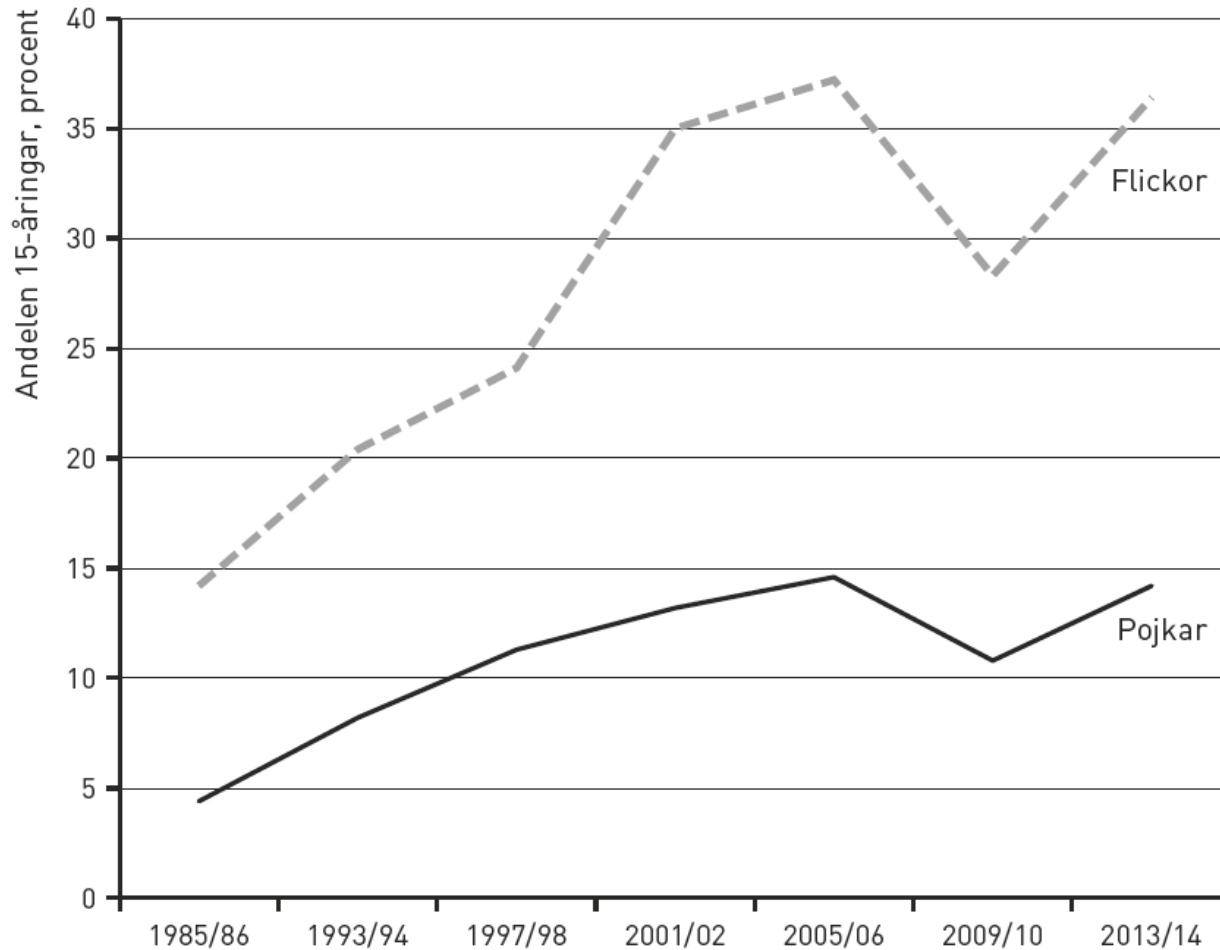
Figur 1.12 Inskrivningar efter ålder och kön – diagnos: psykisk ohälsa, 1990–2009.

# Samma mönster kommer igen för antidepressiv medicin



Figur 1.13 Förskrivningar av antidepressiv medicin efter ålder och kön.

## ..och enkätdata



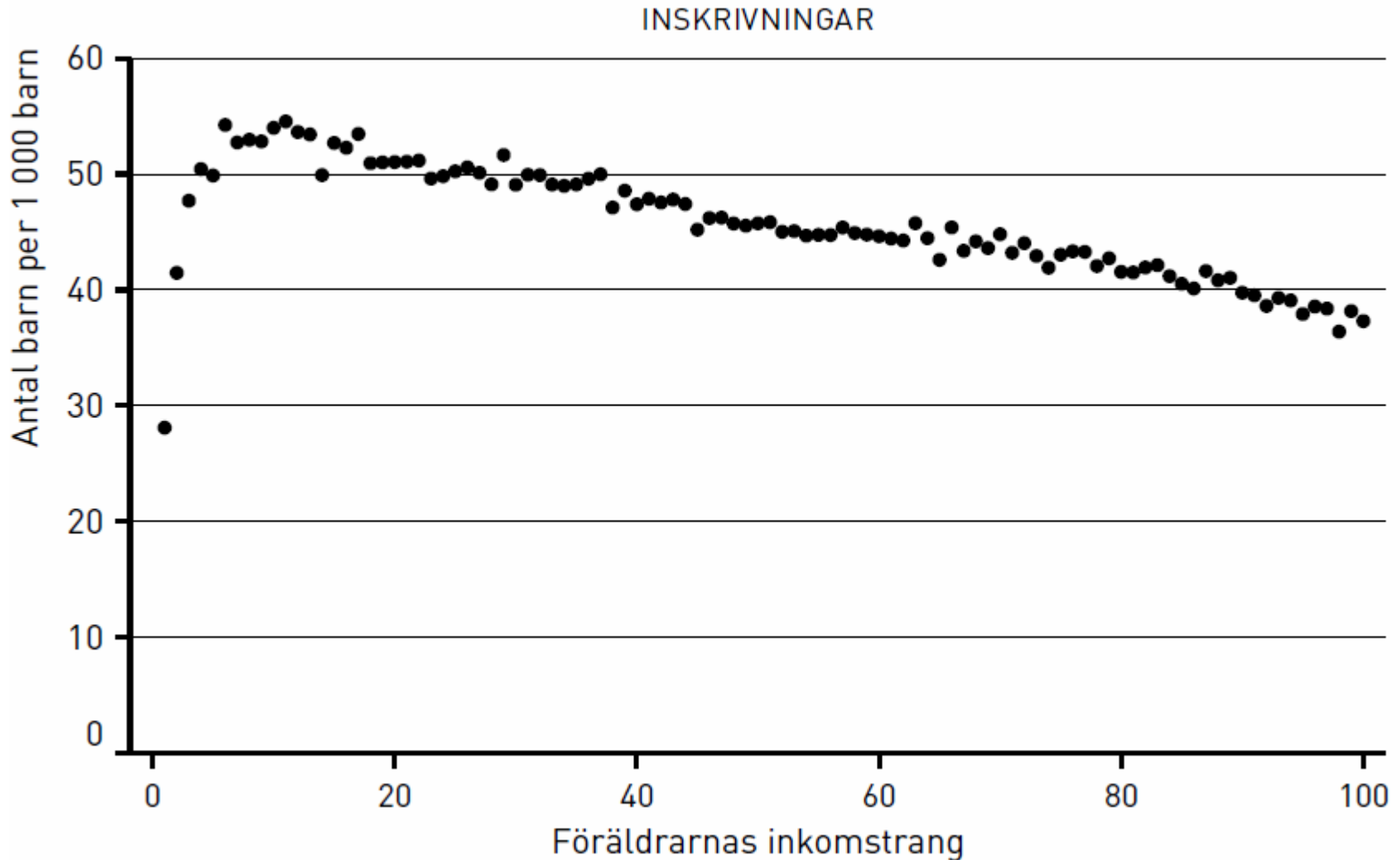
Figur 1.6 Andelen 15-åringar som svarat att de känt sig nere mer än en gång i veckan, 1985–2014, uppdelat på flickor och pojkar.



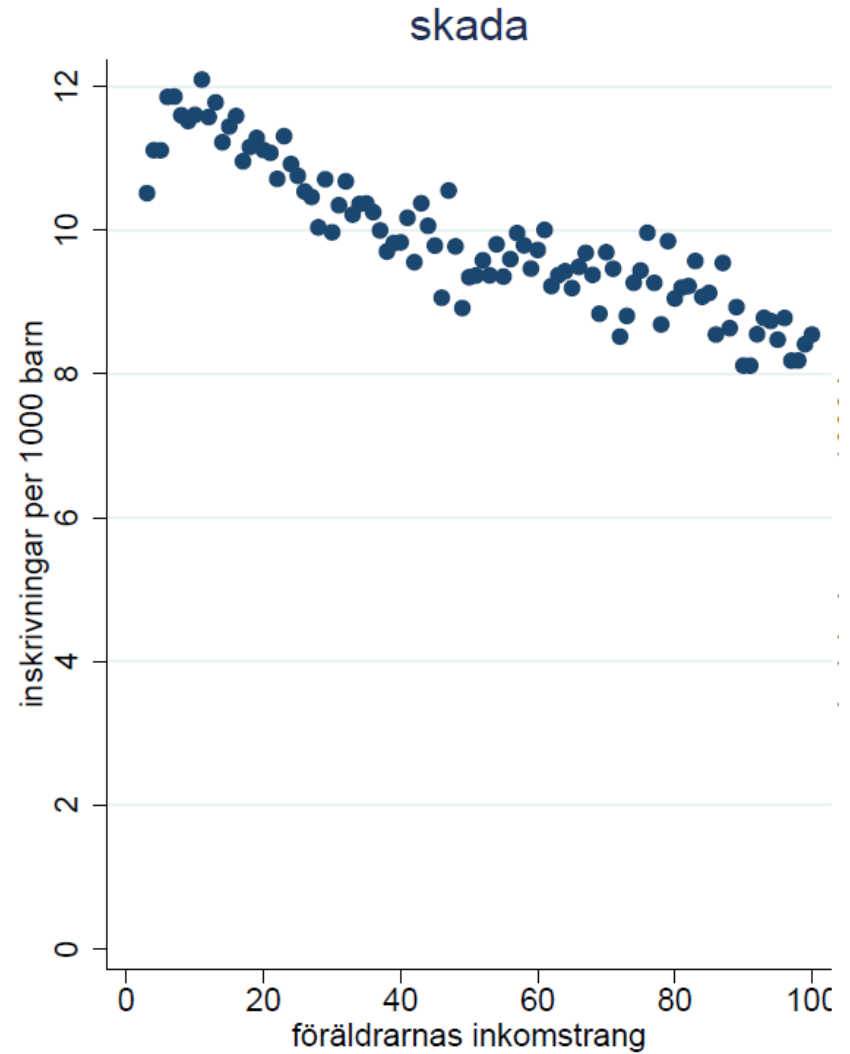
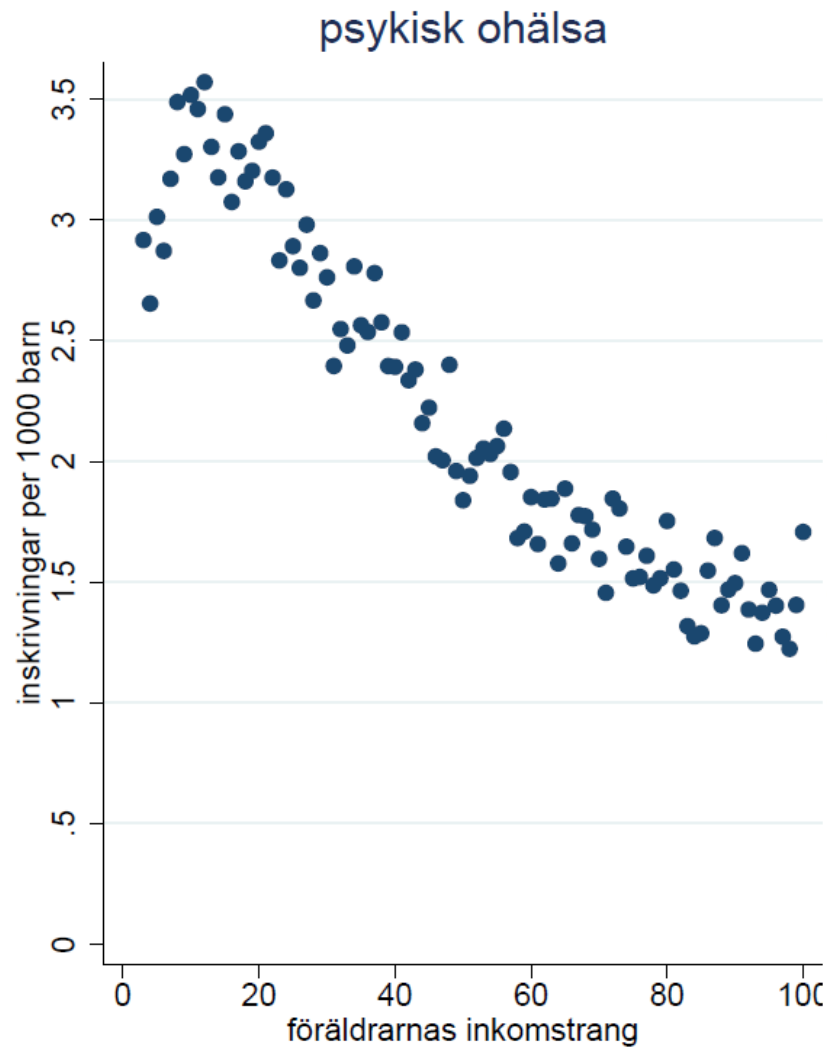
# Att mäta socioekonomisk status

- Familjens inkomst?
- Utbildningsnivå?
- Arbetarhushåll/tjänstemannahushåll?
- Ett mått som möjliggör jämförelser över tiden
  1. Disponibel inkomst, rangordnad
  2. Utbildning, inkomstgraderad och rangordnad

# Linjärt samband mellan föräldrars inkomstrang och inskrivningar på sjukhus



# Något svagare social gradient för skador och förgiftningar



# Sjukhusbesök i Stockholms län alkoholrelaterade diagnoser, pojkar och flickor



# Besök i öppenvård i Stockholms län med diagnoser relaterade till alkohol, pojkar och flickor



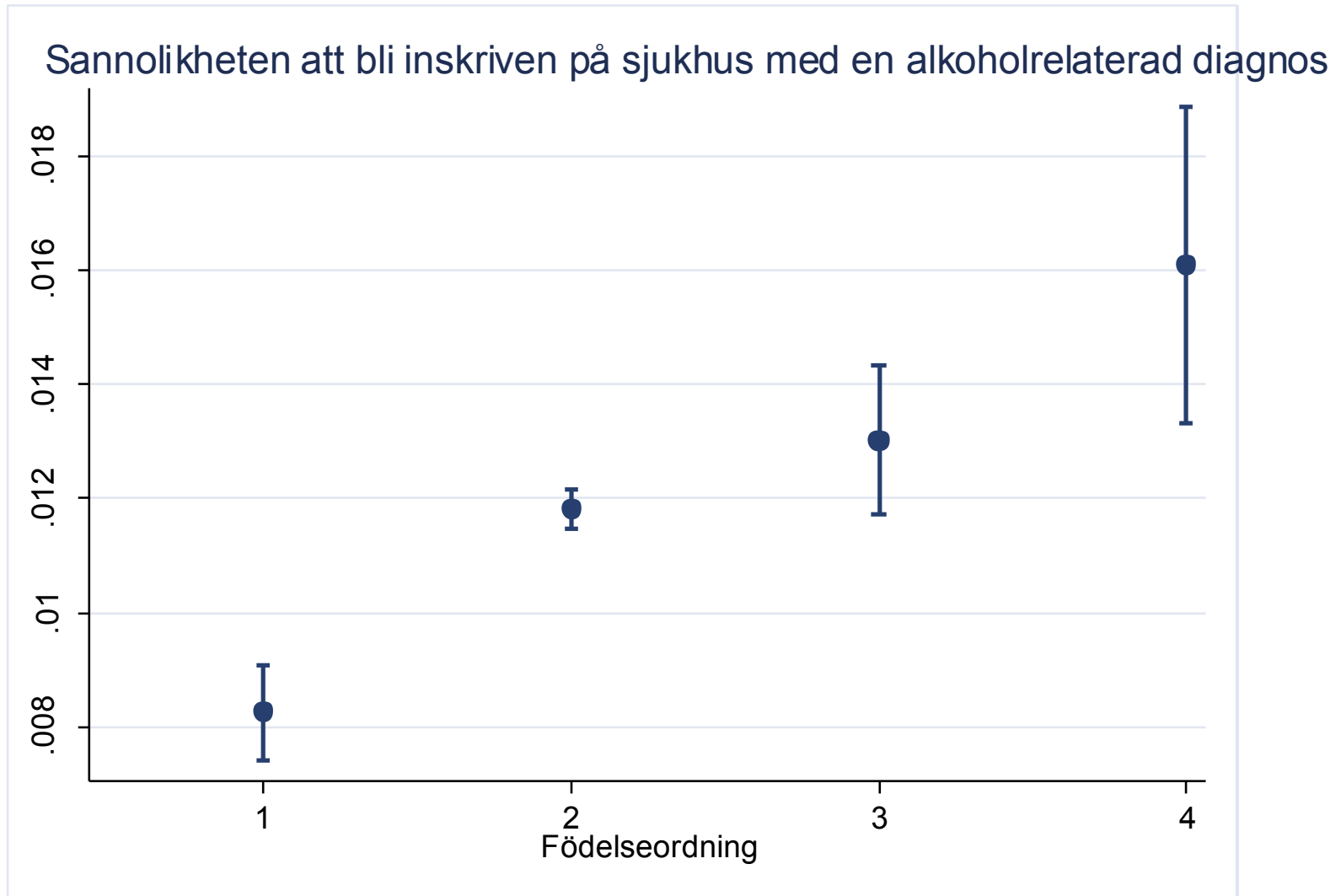
Graphs by girl

# Substansberoende öppenvård



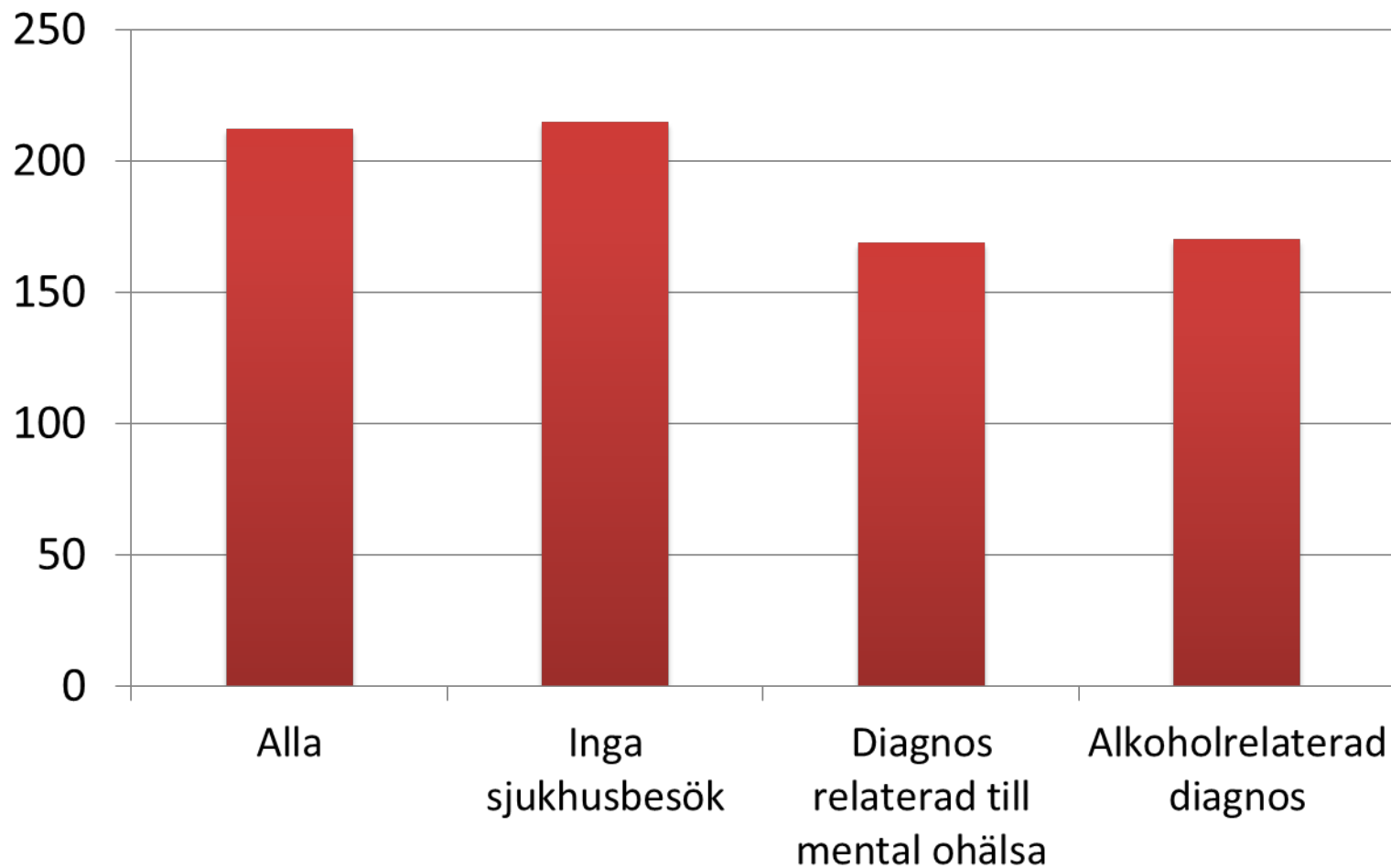
Graphs by girl

# Även skillnader inom familjer...



Barn som är sjuka eller inskrivna med alkoholrelaterad diagnos under barndomen har sämre betyg,...

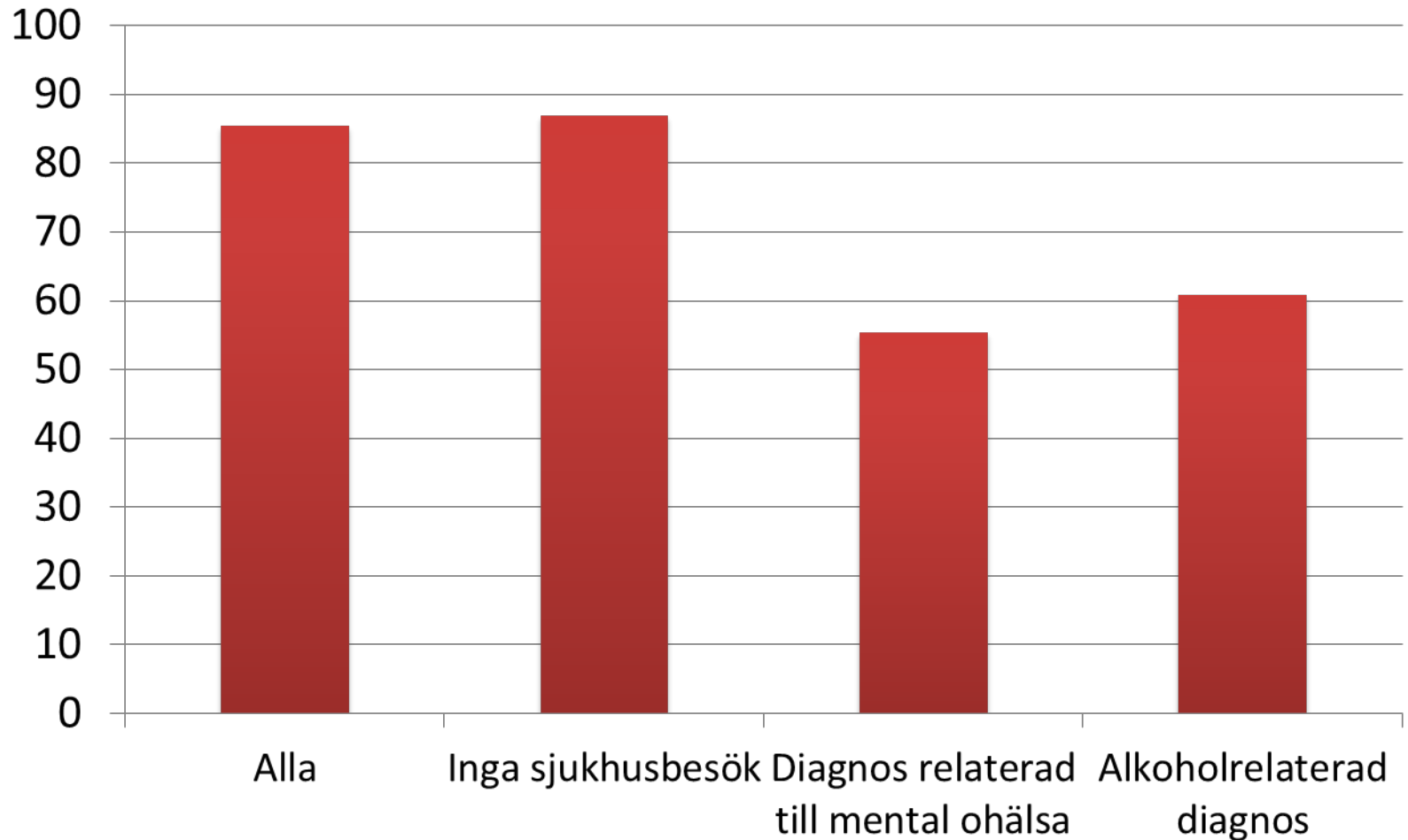
### Meritvärde





... avslutar i lägre utsträckning gymnasiet...

## Gymnasium



# Slutsatser

- Sociala skillnader i hälsa – särskilt mental ohälsa
- Barn från familjer med lägre socioekonomisk status har högre sannolikhet att få en diagnos relaterad till alkohol eller substansberoende.
- Stora samhällsekonomiska vinster förenande med satsningar på att förebygga och lindra konsekvenserna av barns psykiska ohälsa och alkohol/drogberoende